



MEDICA® 150

# Eau de laboratoire CLRW à haute performance

Conception durable, disponibilité et rentabilité  
exceptionnelles

ELGA  VEOILIA

# Contribuer au bien-être des populations

70% de toutes les décisions médicales reposent sur les analyses de biologie clinique. Elles sont au cœur des diagnostics précoces qui permettent d'agir en amont plutôt que de traiter les pathologies une fois déclarées. L'eau ultra-pure est essentielle à l'efficacité des analyses de biologie médicale.

Depuis 1995, MEDICA est la solution privilégiée par les laboratoires de biologie médicale les plus prestigieux du monde pour produire de l'eau ultra-pure.

L'expertise d'ELGA en matière d'eau ultra-pure est reconnue dans le monde entier, et avec plus de 40 brevets déposés.



# Système compact de purification de l'eau CLRW avec un débit de 150 l/h



Durée de vie du produit : jusqu'à 7 ans



Taux élevé de récupération de l'eau jusqu'à 40 %



Réduction ciblée des plastiques à usage unique dans la conception du produit et de ses consommables



Moins de temps passé par l'utilisateur et de remplacements de consommables



LED UV-C sans mercure, avec une durée de vie allant jusqu'à 2 ans



Puissance optimisée par litre d'eau produit



Service d'assistance mondial



Peut être connecté à plusieurs analyseurs



Gain d'espace avec une conception pour installation sous la paillasse



Interface à écran tactile multipoint de 18 cm (7 pouces)



# Prise en charge des flux de travail d'analyse haute efficacité

La nouvelle gamme MEDICA se caractérise par une grande fiabilité et des améliorations qui contribuent à la fluidité de vos processus d'analyse.

ELGA est le leader du marché de fourniture en eau CLRW pour les analyses de biologie médicale, et garantit aux laboratoires des services, une efficacité et une disponibilité de premier ordre.



# Des composants éprouvés pour des résultats fiables



Disponibilité du système en phase avec celle des analyseurs (98 %)



Conçu pour des longueurs de boucle de 30 m au débit maximum, pour une installation simplifiée



Des performances d'osmose inverse accrues optimisent le rejet des ions et permettent une récupération de l'eau jusqu'à 40 %.



Compatible avec les principales marques d'analyseurs cliniques



Combinaison unique de technologies pour un fonctionnement efficace et des performances maximales



Interface à écran tactile multipoint de 18 cm (7 pouces) permettant une navigation précise et efficace, avec des fonctionnalités de rappel et d'alarme améliorées

# Une fabrication axée sur le développement durable



Élimination de la peinture à haute teneur en COV du processus de production



Le site ELGA est alimenté par des énergies renouvelables



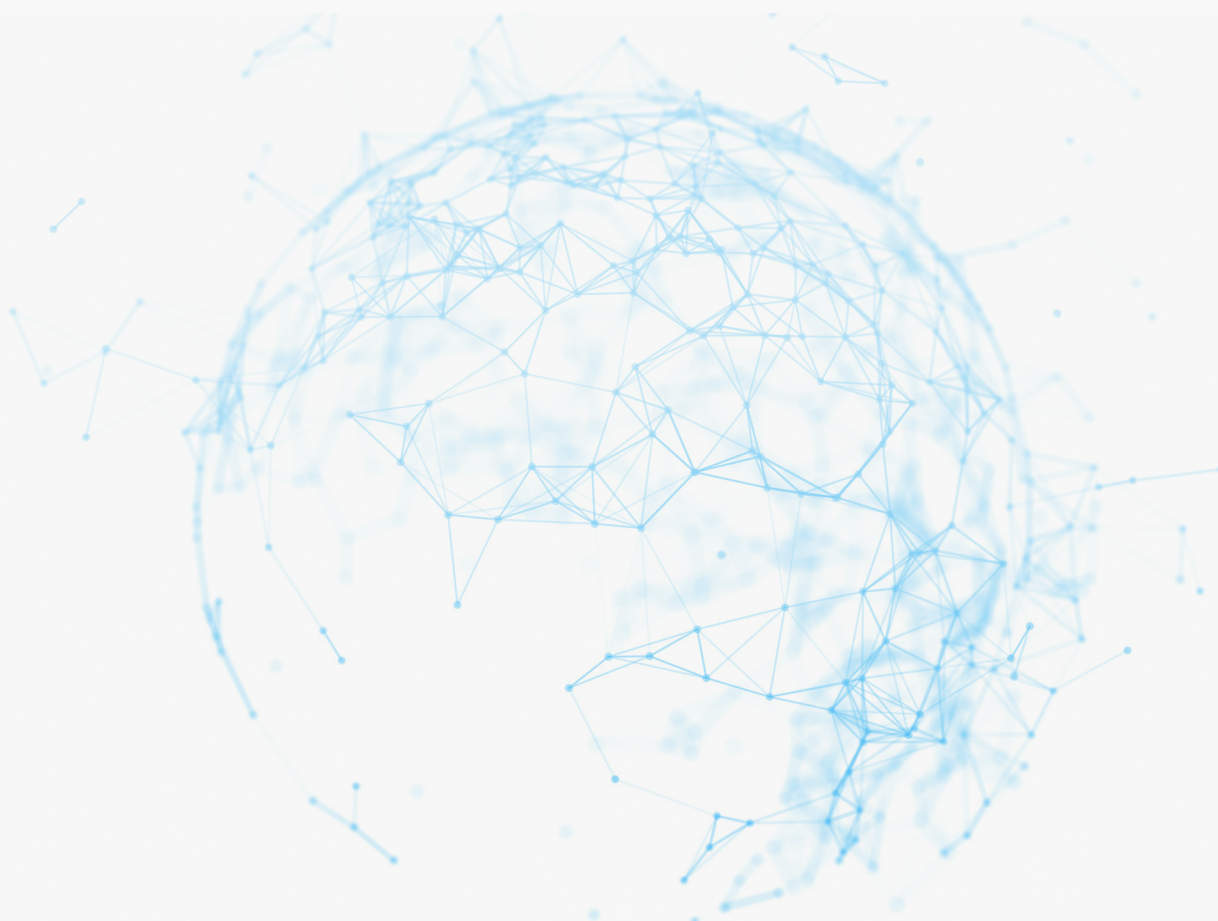
Azote éliminé de la production



Emballages certifiés FSC et utilisation de plastiques recyclés



ELGA est un membre de la plus grande organisation environnementale du monde, Veolia, et ses activités sont certifiées conformes à la norme ISO 14001



# Spécifications techniques

|                                       |                                    |
|---------------------------------------|------------------------------------|
| Débit de production                   | 150 l/h                            |
| Débit de distribution                 | Jusqu'à 4,5 l/min                  |
| Dimensions                            | 870 mm (h), 794 mm (l), 675 mm (p) |
| UV                                    | LED (265 nm)                       |
| Réservoir interne                     | 75 l                               |
| Prétraitement                         | Inclus                             |
| Récupération de l'eau                 | Jusqu'à 40 %                       |
| Longueur de la boucle de distribution | 30 m maximum à 4,5 l/min (à 1 bar) |
| Spécifications de l'eau produite      | CLRW                               |
| Exigences d'alimentation en eau       | Eau potable                        |



En tant que société du groupe Veolia, nous avons établi notre contribution au programme de développement durable de la communauté internationale, conformément **aux objectifs de développement durable des Nations Unies.**

Resourcing the world  **VEOLIA**

Dédiés à la découverte

[infosti@veolia.com](mailto:infosti@veolia.com)

[www.veoliawatertechnologies.fr](http://www.veoliawatertechnologies.fr)